



ROMANTISCHE ABER ANSPRUCHSVOLLE  
RUNDTOUR VON 36KM BIS 55 KM.



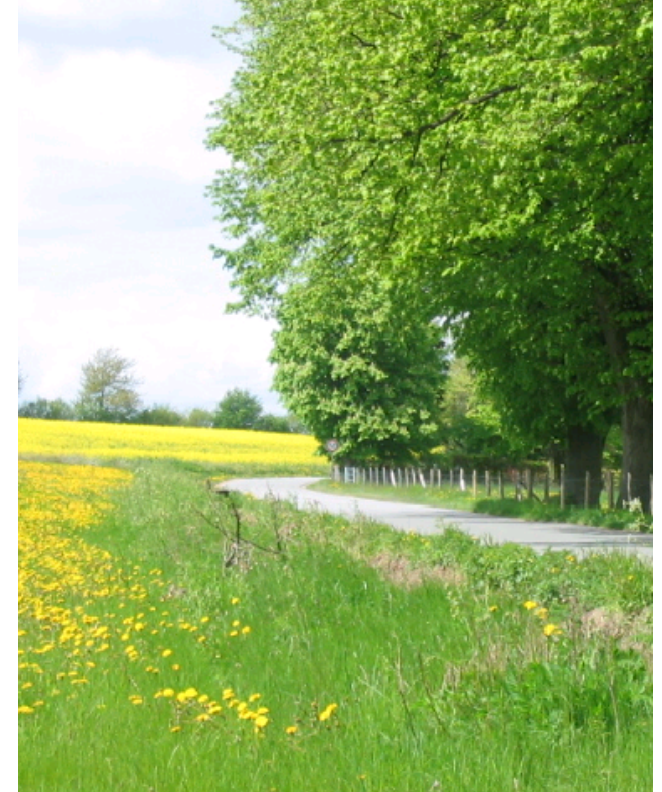
# DIE WINDBRECHER

## HAMBURG

Jakob  
0175-5753617

[jakob.kohl@hotmail.de](mailto:jakob.kohl@hotmail.de)

## PLÖNRUNDE SEENLANDSCHAFT



# SKATERTOUR

1001 KM JAKOBSTWEGE  
DIE SCHÖNSTEN SKATERTOUREN  
IM NORDEN



**Die Plön Tour ist sehr anspruchsvoll und sollte nur von Skater mit sicherer Bremstechnik und guter Kondition gefahren werden.**

**Der Rundkurs ist ca. 36 Km, kann aber mit einem Abstecher (Wendepunktstrecke) auf 55 Km erweitert werden.**

Die Tour beginnt am Parkplatz an der B 430 am Kl. Plöner See. Von hier fahren wir auf dem Fuß-Radweg linke Straßenseite stadteinwärts bis zur Seestraße nun abbiegen, danach rechts in die Prinzenstrasse, an der Hans-Adolf Str.

Mit links – rechts gelangen wir auf die Johannisstrasse. Nun unter der Unterführung der B 76 in den Stadtseeweg und im linken Bogen in den Appelwarder (linker Radweg). Erneut unter der B76 hindurch auf dem Radweg parallel zur B76 bis zum Abzweig nach Tramm fahren.

Hier muss die B76 überquert werden, nach dem Gut Tramm geht es in einer Linkskurve auf eine Allee mit alten Bäumen. Danach kommt ein links/rechts Schwenk und die Straße beginnt mit einer langen Steigung bis Theresienhof auf 76m.

An der  Kreuzung biegen wir links in Richtung Trent ab. Nun werden wir für die überwundene Steigung mit einer rasanten Abfahrt belohn. Das Nevoe ist nun ein stetes Auf und Ab. An der Kreuzung in Trent biegen wir rechts ab Richtung Nienwohlde und weiter bis an die  Kreuzung in Lapan, nun geradeaus Richtung Falkendorf, nach 400m hinter der Kreuzung, Linkskurve der Straße weiter folgen.

An der Kreuzung in Falkendorf kann man sich für die weitere Strecke 55Km entscheiden.

Für die kürzere Strecke; 36Km biegt man nun links in Richtung Gut Scharsdorf und Schellhorn ab. Achtung Gefälle - links abbiegen.

**Für die 55Km** Strecke mit Wendepunkt am Gut Wittenberg fahren wir geradeaus weiter auf dem Hauptweg durch Falkendorf bis Reedwisch. Wenn man in den Ort kommt an der Gabelung halb rechts und an der Kreuzung rechts über die Spolau (Bach) fahren. Nun wendet sich die Richtung nach Osten über Düsternbusch erreichen wir bald Gut Wittenberg. Nach einer Pause fahren wir zurück nach Falkendorf.


### **Richtung Gut Scharsdorf und Schellhorn**

Nach dem Gut Scharsdorf nach ca. 400m links abfahren, Verbundpflastersteine, bis an die B 76.

Die B 76 überqueren und links in Richtung Plön auf dem Radweg weiterfahren, Gegenverkehr beachten. Nach ca. 2 km, nach dem See in Richtung Wielen rechts abfahren. Nach einer Steigung folgt eine kurze aber rasante Abfahrt links/rechts Kurve mit kurzem starkem Gefälle, danach flach auslaufend. Bis Wielen weiter abwärts, durch den Ort fahren und am Ende nach der Brücke rechts in Richtung Gräberei abbiegen. Am Ortseingang ist auf der linken Seite ein Fischimbiss mit Liegewiese am Fuhlensee, sehr einladend gelegen.

„ **PAUSE**“

Eine Badegelegenheit ist am Lanker See.

Nach der Pause fahren wir weiter. An der  Kreuzung in Gräberei geht es rechts zum Badestrand ca. 300m. Links über die Schwentinebrücke Fahren wir weiter nach Wahlstorf, Schienen! Auf der Hauptstraße durchfahren wir den Ort und bei Lisch überqueren wir erneut die Schienen. Vor der Langenrader Mühle biegen wir links nach Karpe ab, nach 700m (Karpe) folgen wir der nach rechts abbiegenden Straße Richtung Dörnick und weiter an die B 430. Auf dem Radweg fahren wir links in Richtung Plön, nach 3,5km haben wir unser Ziel, den Parkplatz an der B430 erreicht.

In Plön bieten sich alle Möglichkeiten zum Einkehren, Besichtigungen oder eine Bootsfahrt auf dem Plöner-See.

**Wir fahren überwiegend sonntags auf Wirtschaftswegen, Deich- und Nebenstraßen.**

**Sicherheit hat Vorrang: Daher nur mit Helm und Schutzausrüstung!**



**Allgemeine Teilnahme- und Haftungsbedingungen:**

**An den Skatertouren nehmen alle auf eigenes Risiko teil. Für Unfälle, körperliche Schäden oder Haftungsansprüchen dritter, aus welchen Gründen auch immer - übernehme ich grundsätzlich keine Haftung.**

**Rücksicht hat Vorfahrt!**

**Jakob Kohl**

**Termine:**

**Wer bei uns mitfahren möchte, kann sich in den E-Mail Verteiler aufnehmen lassen und erhält dann zu jeder Tour eine Info.**